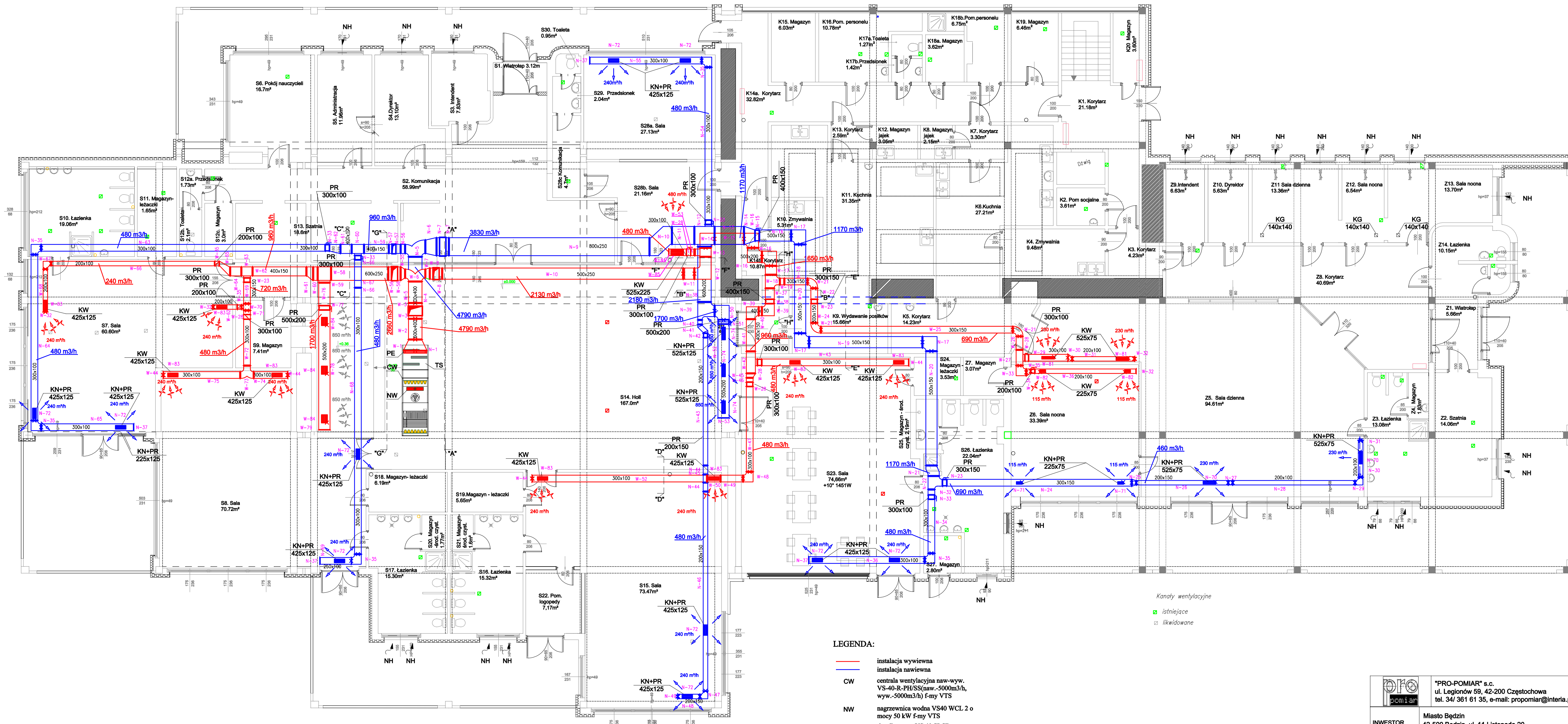


RZUT PARTERU

1:100



Kanady wentylacyjne
 istniejące
 likwidowane

- LEGENDA:**
- instalacja wywiewna
 - instalacja nawiewna
 - CW centrala wentylacyjna naw-wyw. VS-40-R-PH/SS(naw.-5000m³/h, wyw.-5000m³/h) F-my VTS
 - NW nagrzewnica wodna VS40 WCL 2 o mocy 50 kW F-my VTS
 - TS tłumik szumu VS 40 SLCR
 - NH nawiewnik okienny higrosterowany
 - PR przepustnica regulacyjna
 - KN+PR kratka nawiewna z przepustnicą regulacyjną
 - KW kratka wywiewna
 - KG kratka wywiewna wentylacji grawitacyjnej

		"PRO-POMIAR" s.c. ul. Legionów 59, 42-200 Częstochowa tel. 34/ 361 61 35, e-mail: propomiar@interia.pl
INWESTOR	Miasto Będzin 42-500 Będzin, ul. 11 Listopada 20	
OBIEKT	Przedszkole Miejskie nr 2, 42-500 Będzin, ul. Turmiejska 5 dz. nr ewid. 36/12, obręb Będzin km. 2	
NAZWA OPRACOWANIA	ZMIANA DO PROJEKTU Termomodernizacja budynku Przedszkola Miejskiego nr 2 w Będzynie wraz z rozbudową instalacji wewnętrznej c.o.	
PRZEDMIOT RYSUNKU	INST. WENT. MECHANICZNEJ RZUT PARTERU	SKALA RYS 1:100 8
OPRACOWAŁ	mgr inż. GRZEGORZ WOŹNIAK	10.2012
PROJEKTOWAŁ	mgr inż. JUSTYNA MIREK mgr inż. ELŻBIETA WISNIEWSKA	10.2012
SPRAWDZIŁ	mgr inż. UAN-VIII/83861/11/87	10.2012